

# Übersicht Halterungen und Rahmen für Einbaukamera FVK2200 und FVK2201

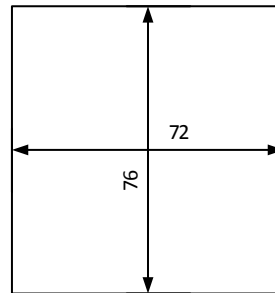
## Einbaurahmen VKR10-xx

Platzbedarf HxBxT:

horizontale Montage der Kamera: 82x160x36 mm  
vertikale Montage der Kamera: nicht möglich



Ausschnittmaß:



## Vertikalhalterung 0036189

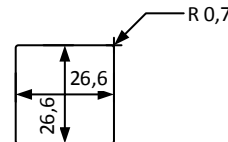
Platzbedarf HxBxT:

horizontale Montage der Kamera: 80x106x36 mm  
vertikale Montage der Kamera: 106x80x36 mm



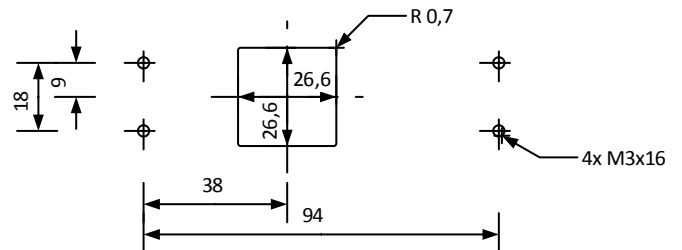
Ausschnittmaß:

Variante 1



Montage ohne zusätzliche Bolzen. Halterung wird nur geklebt

Variante 2

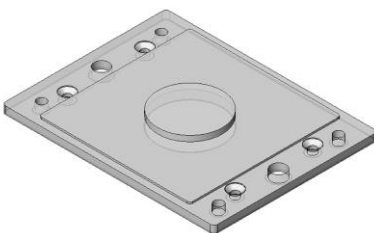


Montage mit zusätzlichen Bolzen. Halterung kann zusätzlich verschraubt werden

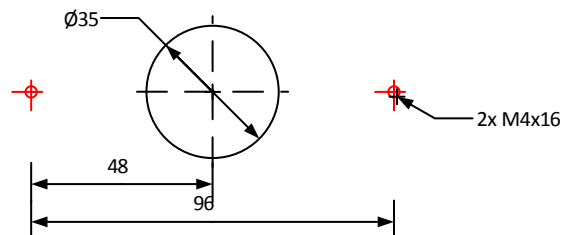
## Sonderhalterung S-32393

Platzbedarf HxBxT:

horizontale Montage der Kamera: 89x115x36 mm  
vertikale Montage der Kamera: 106x115x36 mm



Ausschnittmaß:



Montage mit zusätzlichen Bolzen.

# Übersicht Montagemöglichkeiten für Einbaudomekamera FVK4222-0 / AMI10610-00xx

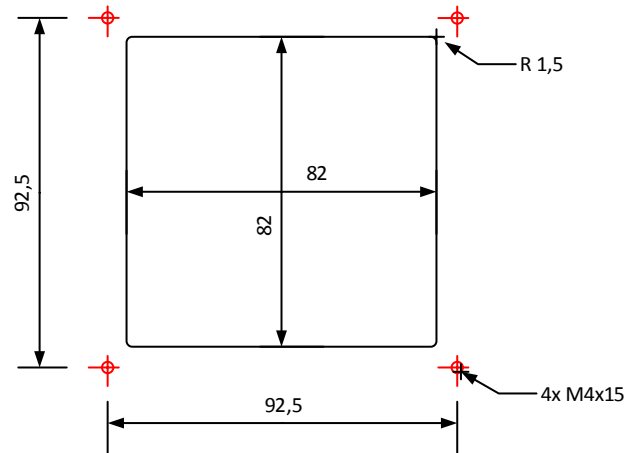
## AMI10610-00xx



Platzbedarf HxBxT:

horizontale Montage der Kamera: 112x105x49 mm  
vertikale Montage der Kamera: 105x112x49 mm

Ausschnittmaß:



Montage mit zusätzlichen Bolzen.

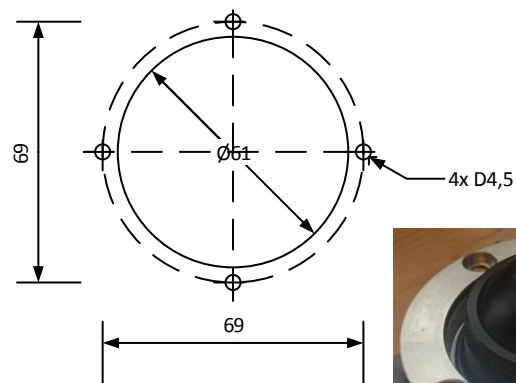
## Domekamera FVK4222-0 UP Ausführung



Platzbedarf HxBxT:

Kamera: D = 79 mm  
Videozweidrahtsender: 52x52x23 mm

Ausschnittmaß:



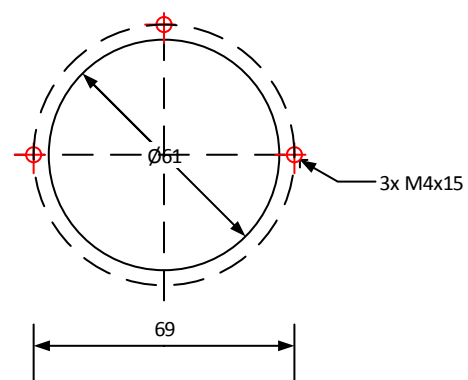
## Einbaudomekamera FVK4223-0



Platzbedarf HxBxT:

Kamera: D = 79 mm  
Videozweidrahtsender: 52x52x23 mm

Ausschnittmaß:



Montage mit zusätzlichen Bolzen.  
Lieferung mit Distanzringen für 2 / 3mm Platten