

TCS

WIR ÖFFNEN
WELTEN >

WWW.TCSAG.DE

1 - 16 WE

VORVERDRAHTETE
BRIEFKASTENANLAGEN



VORVERDRAHTETE BRIEFKASTENANLAGEN



Das Kastengehäuse besteht aus 0,8 mm Stahlblech pulverbeschichtet. Die Türen und Einwurflappen sind aus Aluminium pulverbeschichtet. Die Briefkastenanlage ist nach gewünschter RAL pulverbeschichtet. Jede Briefkastentür besitzt 2 Namensschilder. Das Schloss ist aus Edelstahl mit Staubschutzkappe.



Alle Varianten sind mit oder ohne Sprechfach lieferbar.

Ausführungsvarianten:

- Unterputz
- Aufputz
- Freistehend



Alle Briefkästen sind gemäß DIN EN 13724 ("Post Norm") gefertigt und nach DIN EN1670 pulverbeschichtet.

Die Klingeltaster sind für TCS Einbaulautsprecher steckerfertig vorverdrahtet.



Seien Sie unbesorgt

Alle Briefkästen entsprechen der DIN EN13724
und bieten somit folgende Vorteile:

- Problemlose Postzustellung
- Keine geknickte Post
- Sicher aufbewahrtes Postgut
- Großer trockener Stauraum
- Optimale Qualität durch festgelegte Materialien

INHALT

AUFPUTZ ANLAGEN

1 - 16 WE	Senkrechte Ausführung	mit/ohne Audio oder Video	06
1 - 16 WE	Waagerechte Ausführung	mit/ohne Audio oder Video	08

UNTERPUTZ ANLAGEN

1 - 16 WE	Senkrechte Ausführung	mit/ohne Audio oder Video	10
1 - 16 WE	Waagerechte Ausführung	mit/ohne Audio oder Video	12

FREISTEHENDE ANLAGEN

1 - 16 WE	Senkrechte Ausführung	mit/ohne Audio oder Video	14
1 - 16 WE	Waagerechte Ausführung	mit/ohne Audio oder Video	16

AUDIO:PACKS für Briefkästen	18
-----------------------------	----

VIDEO:PACKS für Briefkästen mit bauseitiger Kamera	20
--	----

Zubehör und andere Ausführungsvarianten auf Anfrage	22
---	----

BRIEFKASTEN ANLAGEN



Beispielmodell 6/3 mit 6 Wohneinheiten
 Abbildung zeigt: Kastenmaß (HxBxT) 330 x 370 x 110 mm
 Türanschlag DIN rechts - AVS Namensschild (Bild 18/5)
 Modern Line Verkleidung
 RAL 9007 graualuminium

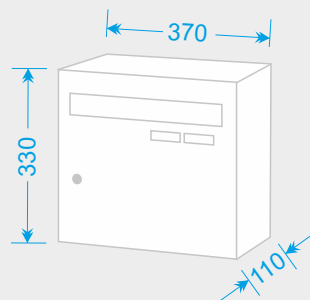
Als Aufputzvariante kann die Briefkastenanlage an nahezu jede Wand montiert werden und passt damit sowohl neben die Haustür als auch in den Hausflur.

Die einzelnen Kästen werden mittels einer modernen "Modern Line" Verkleidung zu einer kompletten Anlage zusammengefasst.

Jede Briefkastentür besitzt 2 Namensschilder ANPL. (Seite 18 Abb. 18/2)

Die Klingeltaster in der Standardausführung als ANP Kombiflächentaster (Seite 18 Abb. 18/1) sind dabei bereits vorverdrahtet.

Die Briefkastenanlage kann in 2 Standardfarben gefertigt werden, weitere Farben sind gegen Aufpreis möglich. Weitere Formen, Größen und Ausführungen auf Anfrage.



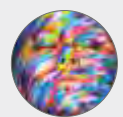
Anordnung des Postguts: stehend
 Quereinwurf gem. DIN EN13724



RAL 9007
 Graualuminium
 glatt matt



RAL 9016
 Verkehrsweiß
 glatt matt



RAL nach Wahl
 + 15% Aufpreis
 glatt matt

Senkrechte Ausführung, Aufputz, Kastenmaß: 330 x 370 x 100 mm (HxBxT)

Anzahl	Anordnung	HxBxT*	PG	Artikel-Nr. ***	Preis**
ohne SK Fach****					
1 Wohneinheit	1/1	390x438x147	4	BASB-011-xxxx	213 €
2 Wohneinheiten	2/1	720x438x147	4	BASB-021-xxxx	331 €
3 Wohneinheiten	3/1	1050x438x147	4	BASB-031-xxxx	450 €
4 Wohneinheiten	4/2	720x808x147	4	BASB-042-xxxx	537 €
5 Wohneinheiten	5/2	1050x808x147	4	BASB-052-xxxx	729 €
6 Wohneinheiten	6/2	1050x808x147	4	BASB-062-xxxx	739 €
7 Wohneinheiten	7/4	720x1548x147	4	BASB-074-xxxx	939 €
8 Wohneinheiten	8/4	720x1548x147	4	BASB-084-xxxx	949 €
9 Wohneinheiten	9/3	1050x1178x147	4	BASB-093-xxxx	1.027 €
10 Wohneinheiten	10/5	720x1918x147	4	BASB-105-xxxx	1.155 €
11 Wohneinheiten	11/4	1050x1548x147	4	BASB-114-xxxx	1.306 €
12 Wohneinheiten	12/4	1050x1548x147	4	BASB-124-xxxx	1.316 €
13 Wohneinheiten	13/5	1050x1918x147	4	BASB-135-xxxx	1.585 €
14 Wohneinheiten	14/5	1050x1918x147	4	BASB-145-xxxx	1.594 €
15 Wohneinheiten	15/5	1050x1918x147	4	BASB-155-xxxx	1.604 €
16 Wohneinheiten	16/4	1380x1548x147	4	BASB-164-xxxx	1.682 €
mit SK Fach****, vorverdrahtet für Audio mit TCS Sprechlochung (Seite 18 Abb. 18/7)					
1 Wohneinheit	1/1	500x438x147	4	BASA-011-xxxx	354 €
2 Wohneinheiten	2/1	830x438x147	4	BASA-021-xxxx	503 €
3 Wohneinheiten	3/1	1160x438x147	4	BASA-031-xxxx	651 €
4 Wohneinheiten	4/3	720x938x147	4	BASA-043-xxxx	820 €
5 Wohneinheiten	5/2	1050x808x147	4	BASA-052-xxxx	918 €
6 Wohneinheiten	6/2	1160x808x147	4	BASA-062-xxxx	1.089 €
7 Wohneinheiten	7/4	720x1548x147	4	BASA-074-xxxx	1.188 €
8 Wohneinheiten	8/3	1050x1178x147	4	BASA-083-xxxx	1.296 €
9 Wohneinheiten	9/5	720x1918x147	4	BASA-095-xxxx	1.453 €
10 Wohneinheiten	10/4	1050x1548x147	4	BASA-104-xxxx	1.634 €
11 Wohneinheiten	11/4	1050x1548x147	4	BASA-114-xxxx	1.674 €
12 Wohneinheiten	12/5	1050x1678x147	4	BASA-125-xxxx	1.892 €
13 Wohneinheiten	13/5	1050x1918x147	4	BASA-135-xxxx	2.012 €
14 Wohneinheiten	14/5	1050x1918x147	4	BASA-145-xxxx	2.051 €
15 Wohneinheiten	15/4	1380x1548x147	4	BASA-154-xxxx	2.159 €
16 Wohneinheiten	16/5	1380x1678x147	4	BASA-165-xxxx	2.432 €
mit SK Fach****, vorverdrahtet für Audio / Video inkl. Kamera (Seite 18 Abb. 18/9)					
1 Wohneinheit	1/1	500x438x147	4	BASV-011-xxxx	710 €
2 Wohneinheiten	2/1	830x438x147	4	BASV-021-xxxx	859 €
3 Wohneinheiten	3/1	1160x438x147	4	BASV-031-xxxx	1.008 €
4 Wohneinheiten	4/3	720x938x147	4	BASV-043-xxxx	1.176 €
5 Wohneinheiten	5/2	1050x808x147	4	BASV-052-xxxx	1.274 €
6 Wohneinheiten	6/2	1160x808x147	4	BASV-062-xxxx	1.445 €
7 Wohneinheiten	7/4	720x1548x147	4	BASV-074-xxxx	1.544 €
8 Wohneinheiten	8/3	1050x1178x147	4	BASV-083-xxxx	1.652 €
9 Wohneinheiten	9/5	720x1918x147	4	BASV-095-xxxx	1.809 €
10 Wohneinheiten	10/4	1050x1548x147	4	BASV-104-xxxx	1.990 €
11 Wohneinheiten	11/4	1050x1548x147	4	BASV-114-xxxx	2.030 €
12 Wohneinheiten	12/5	1050x1678x147	4	BASV-125-xxxx	2.248 €
13 Wohneinheiten	13/5	1050x1918x147	4	BASV-135-xxxx	2.368 €
14 Wohneinheiten	14/5	1050x1918x147	4	BASV-145-xxxx	2.408 €
15 Wohneinheiten	15/4	1380x1548x147	4	BASV-154-xxxx	2.516 €
16 Wohneinheiten	16/5	1380x1678x147	4	BASV-165-xxxx	2.788 €

* Anlagenmaße in mm inkl. Verkleidung (Modern Line)

** Unverbindliche Preisempfehlung ohne MwSt.

*** Bei Bestellung in der Artikelnummer die Stellen XXXX durch die gewünschte RAL-Nummer ersetzen

**** SK-Fach = Sprech-Klingel Fach



Beispielmodell 23/4 mit 23 Wohneinheiten
Abbildung zeigt: Kastenmaß (HxBxT) 165 x 300 x 280 mm
Türanschlag DIN rechts - AVS Namensschild (Bild 18/5)
Modern Line Verkleidung
RAL 9007 grau-aluminium

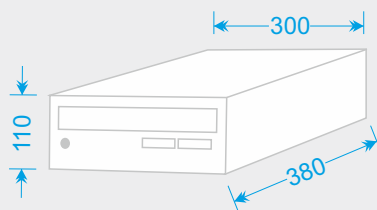
Als Aufputzvariante kann die Briefkastenanlage an nahezu jede Wand montiert werden und passt damit sowohl neben die Haustür als auch in den Hausflur.

Die einzelnen Kästen werden mittels einer modernen "Modern Line" Verkleidung zu einer kompletten Anlage zusammengefasst.

Jede Briefkastentür besitzt 2 Namensschilder ANPL. (Seite 18 Abb. 18/2)

Die Klingeltaster in der Standardausführung als ANP Kombiflächentaster (Seite 18 Abb. 18/1) sind dabei bereits vorverdrahtet.

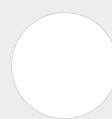
Die Briefkastenanlage kann in 2 Standardfarben gefertigt werden, weitere Farben sind gegen Aufpreis möglich. Weitere Formen, Größen und Ausführungen auf Anfrage.



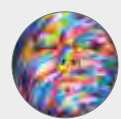
Anordnung des Postguts: liegend
gem. DIN EN13724



RAL 9007
Graualuminium
glatt matt



RAL 9016
Verkehrsweiß
glatt matt



RAL nach Wahl
+ 15% Aufpreis
glatt matt

Waagerechte Ausführung, Aufputz, Kastenmaß: 110 x 300 x 380 mm (HxBxT)

Anzahl	Anordnung	HxBxT*	PG	Artikel-Nr.***	Preis**
ohne SK Fach****					
1 Wohneinheit				a.A.	
2 Wohneinheiten				a.A.	
3 Wohneinheiten	3/1	390x368x417	4	BALB-031-xxxx	391 €
4 Wohneinheiten	4/1	500x368x417	4	BALB-041-xxxx	491 €
5 Wohneinheiten	5/1	610x368x417	4	BALB-051-xxxx	592 €
6 Wohneinheiten	6/1	720x368x417	4	BALB-061-xxxx	692 €
7 Wohneinheiten	7/1	830x368x417	4	BALB-071-xxxx	792 €
8 Wohneinheiten	8/2	500x668x417	4	BALB-082-xxxx	877 €
9 Wohneinheiten	9/2	610x668x417	4	BALB-092-xxxx	1.049 €
10 Wohneinheiten	10/2	610x668x417	4	BALB-102-xxxx	1.065 €
11 Wohneinheiten	11/2	720x668x417	4	BALB-112-xxxx	1.238 €
12 Wohneinheiten	12/2	720x668x417	4	BALB-122-xxxx	1.254 €
13 Wohneinheiten	13/2	830x668x417	4	BALB-132-xxxx	1.426 €
14 Wohneinheiten	14/2	830x668x417	4	BALB-142-xxxx	1.442 €
15 Wohneinheiten	15/3	610x968x417	4	BALB-153-xxxx	1.539 €
16 Wohneinheiten	16/3	720x968x417	4	BALB-163-xxxx	1.740 €
mit SK Fach****, vorverdrahtet für Audio mit TCS Sprechlochung (Seite 18 Abb. 18/7)					
1 Wohneinheit				a.A.	
2 Wohneinheiten				a.A.	
3 Wohneinheiten	3/2	390x668x417	4	BALA-032-xxxx	673 €
4 Wohneinheiten	4/2	390x668x417	4	BALA-042-xxxx	772 €
5 Wohneinheiten	5/2	500x668x417	4	BALA-052-xxxx	921 €
6 Wohneinheiten	6/2	500x668x417	4	BALA-062-xxxx	1.020 €
7 Wohneinheiten	7/2	610x668x417	4	BALA-072-xxxx	1.169 €
8 Wohneinheiten	8/2	610x668x417	4	BALA-082-xxxx	1.268 €
9 Wohneinheiten	9/3	500x968x417	4	BALA-093-xxxx	1.426 €
10 Wohneinheiten	10/3	500x968x417	4	BALA-103-xxxx	1.525 €
11 Wohneinheiten	11/3	610x968x417	4	BALA-113-xxxx	1.746 €
12 Wohneinheiten	12/3	610x968x417	4	BALA-123-xxxx	1.792 €
13 Wohneinheiten	13/4	500x1268x417	4	BALA-134-xxxx	1.931 €
14 Wohneinheiten	14/3	720x968x417	4	BALA-143-xxxx	2.112 €
15 Wohneinheiten	15/3	720x968x417	4	BALA-153-xxxx	2.158 €
16 Wohneinheiten	16/4	610x1268x417	4	BALA-164-xxxx	2.369 €
mit SK Fach****, vorverdrahtet für Audio / Video inkl. Kamera (Seite 18 Abb. 18/9 Seite 18)					
1 Wohneinheit				a.A.	
2 Wohneinheiten				a.A.	
3 Wohneinheiten	3/2	390x668x417	4	BALV-032-xxxx	1.005 €
4 Wohneinheiten	4/2	390x668x417	4	BALV-042-xxxx	1.098 €
5 Wohneinheiten	5/2	500x668x417	4	BALV-052-xxxx	1.240 €
6 Wohneinheiten	6/2	500x668x417	4	BALV-062-xxxx	1.333 €
7 Wohneinheiten	7/2	610x668x417	4	BALV-072-xxxx	1.475 €
8 Wohneinheiten	8/2	610x668x417	4	BALV-082-xxxx	1.568 €
9 Wohneinheiten	9/3	500x968x417	4	BALV-093-xxxx	1.719 €
10 Wohneinheiten	10/3	500x968x417	4	BALV-103-xxxx	1.812 €
11 Wohneinheiten	11/3	610x968x417	4	BALV-113-xxxx	2.026 €
12 Wohneinheiten	12/3	610x968x417	4	BALV-123-xxxx	2.065 €
13 Wohneinheiten	13/4	500x1268x417	4	BALV-134-xxxx	2.198 €
14 Wohneinheiten	14/3	720x968x417	4	BALV-143-xxxx	2.372 €
15 Wohneinheiten	15/3	720x968x417	4	BALV-153-xxxx	2.412 €
16 Wohneinheiten	16/4	610x1268x417	4	BALV-164-xxxx	2.616 €

* Anlagenmaße in mm inkl. Verkleidung (Modern Line)

** Unverbindliche Preisempfehlung ohne MwSt.

*** Bei Bestellung in der Artikelnummer die Stellen XXXX durch die gewünschte RAL-Nummer ersetzen

**** SK-Fach = Sprech-Klingel Fach

a.A. - auf Anfrage, da optisch nicht empfehlenswert



Beispielmodell 4/2 mit 4 Wohneinheiten, RAL 9007 graualuminium
 Abbildung zeigt: Kastenmaß (HxBxT) 330 x 370 x 110 mm
 Türanschlag DIN links (gegen Aufpreis)
 AVS Namensschild und AVS Taster mit LED Ringbeleuchtung (Bild 18/5)
 Sprechöffnung (Bild 18/7)

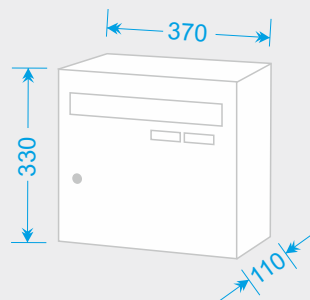
Abdeckprofil Modern Line

Briefkastenanlagen in Unterputzbauweise tragen nur minimal auf und verschwinden fast flächenbündig in der Wand. Ein 15 mm auftragendes Modern Line Abdeckprofil überdeckt 30 mm die umlaufende Putznut.

Jede Briefkastentür besitzt 2 Namensschilder ANPL. (Seite 18 Abb. 18/2)

Die Klingeltaster in der Standardausführung als ANP Kombiflächentaster (Seite 18 Abb. 18/1) sind dabei bereits vorverdrahtet.

Die Briefkastenanlage kann in 2 Standardfarben gefertigt werden, weitere Farben sind gegen Aufpreis möglich. Weitere Formen, Größen und Ausführungen auf Anfrage.



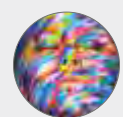
Anordnung des Postguts: stehend
 Quereinwurf gem. DIN EN13724



RAL 9007
 Graualuminium
 glatt matt



RAL 9016
 Verkehrsweiß
 glatt matt



RAL nach Wahl
 + 15% Aufpreis
 glatt matt

Senkrechte Ausführung, Unterputz, Kastenmaß: 330 x 370 x 100 mm (HxBxT)

Anzahl	Anordnung	HxBxT*	PG	Artikel-Nr.***	Preis**
ohne SK Fach****					
1 Wohneinheit	1/1	390x430x110	4	BUSB-011-xxxx	354 €
2 Wohneinheiten	2/1	720x430x110	4	BUSB-021-xxxx	540 €
3 Wohneinheiten	3/1	1050x430x110	4	BUSB-031-xxxx	725 €
4 Wohneinheiten	4/2	720x800x110	4	BUSB-042-xxxx	820 €
5 Wohneinheiten	5/2	1050x800x110	4	BUSB-052-xxxx	1.079 €
6 Wohneinheiten	6/2	1050x800x110	4	BUSB-062-xxxx	1.088 €
7 Wohneinheiten	7/4	720x1540x110	4	BUSB-074-xxxx	1.372 €
8 Wohneinheiten	8/4	720x1540x110	4	BUSB-084-xxxx	1.381 €
9 Wohneinheiten	9/3	1050x1170x110	4	BUSB-093-xxxx	1.452 €
10 Wohneinheiten	10/5	720x1910x110	4	BUSB-105-xxxx	1.662 €
11 Wohneinheiten	11/4	1050x1540x110	4	BUSB-114-xxxx	1.805 €
12 Wohneinheiten	12/4	1050x1540x110	4	BUSB-124-xxxx	1.815 €
13 Wohneinheiten	13/5	1050x1910x110	4	BUSB-135-xxxx	2.159 €
14 Wohneinheiten	14/5	1050x1910x110	4	BUSB-145-xxxx	2.168 €
15 Wohneinheiten	15/5	1050x1910x110	4	BUSB-155-xxxx	2.178 €
16 Wohneinheiten	16/4	1380x1540x110	4	BUSB-164-xxxx	2.248 €
mit SK Fach****, vorverdrahtet für Audio mit TCS Sprechlochung (Seite 18 Abb. 18/7)					
1 Wohneinheit	1/1	500x430x110	4	BUSA-011-xxxx	518 €
2 Wohneinheiten	2/1	830x430x110	4	BUSA-021-xxxx	733 €
3 Wohneinheiten	3/1	1160x430x110	4	BUSA-031-xxxx	949 €
4 Wohneinheiten	4/3	720x930x110	4	BUSA-042-xxxx	1.129 €
5 Wohneinheiten	5/2	1050x800x110	4	BUSA-052-xxxx	1.268 €
6 Wohneinheiten	6/2	1160x800x110	4	BUSA-062-xxxx	1.461 €
7 Wohneinheiten	7/4	720x1540x110	4	BUSA-074-xxxx	1.620 €
8 Wohneinheiten	8/3	1050x1170x110	4	BUSA-084-xxxx	1.720 €
9 Wohneinheiten	9/5	720x1910x110	4	BUSA-095-xxxx	1.961 €
10 Wohneinheiten	10/4	1050x1540x110	4	BUSA-104-xxxx	2.133 €
11 Wohneinheiten	11/4	1050x1540x110	4	BUSA-114-xxxx	2.173 €
12 Wohneinheiten	12/5	1050x1670x110	4	BUSA-125-xxxx	2.417 €
13 Wohneinheiten	13/5	1050x1910x110	4	BUSA-135-xxxx	2.586 €
14 Wohneinheiten	14/5	1050x1910x110	4	BUSA-145-xxxx	2.625 €
15 Wohneinheiten	15/4	1380x1540x110	4	BUSA-154-xxxx	2.725 €
16 Wohneinheiten	16/5	1380x1670x110	4	BUSA-165-xxxx	3.002 €
mit SK Fach****, vorverdrahtet für Audio / Video inkl. Kamera (Seite 18 Abb. 18/9)					
1 Wohneinheit	1/1	500x430x110	4	BUSV-011-xxxx	858 €
2 Wohneinheiten	2/1	830x430x110	4	BUSV-021-xxxx	1.074 €
3 Wohneinheiten	3/1	1160x430x110	4	BUSV-031-xxxx	1.290 €
4 Wohneinheiten	4/3	720x930x110	4	BUSV-043-xxxx	1.470 €
5 Wohneinheiten	5/2	1050x800x110	4	BUSV-052-xxxx	1.608 €
6 Wohneinheiten	6/2	1160x800x110	4	BUSV-062-xxxx	1.801 €
7 Wohneinheiten	7/4	720x1540x110	4	BUSV-074-xxxx	1.961 €
8 Wohneinheiten	8/3	1050x1170x110	4	BUSV-083-xxxx	2.061 €
9 Wohneinheiten	9/5	720x1910x110	4	BUSV-095-xxxx	2.301 €
10 Wohneinheiten	10/4	1050x1540x110	4	BUSV-104-xxxx	2.474 €
11 Wohneinheiten	11/4	1050x1540x110	4	BUSV-114-xxxx	2.514 €
12 Wohneinheiten	12/5	1050x1670x110	4	BUSV-125-xxxx	2.758 €
13 Wohneinheiten	13/5	1050x1910x110	4	BUSV-135-xxxx	2.927 €
14 Wohneinheiten	14/5	1050x1910x110	4	BUSV-145-xxxx	2.966 €
15 Wohneinheiten	15/4	1380x1540x110	4	BUSV-154-xxxx	3.066 €
16 Wohneinheiten	16/5	1380x1670x110	4	BUSV-165-xxxx	3.364 €

* Anlagenmaße in mm inkl. Verkleidung (Modern Line)

** Unverbindliche Preisempfehlung ohne MwSt.

*** Bei Bestellung in der Artikelnummer die Stellen XXXX durch die gewünschte RAL-Nummer ersetzen

**** SK-Fach = Sprech-Klingel Fach



Beispielmodell 26/3 mit 26 Wohneinheiten, RAL 9007 graualuminium
Abbildung zeigt: Kastenmaß (HxBxT) 110 x 300 x 380 mm
Türanschlag DIN Rechts, ANP Kombiflächentaster schwarz (Bild 18/1)
Sprechlochung (Abb.18/7), 2.Namensschild ANPL (Abb.18/2)
Modern Line Abdeckprofil

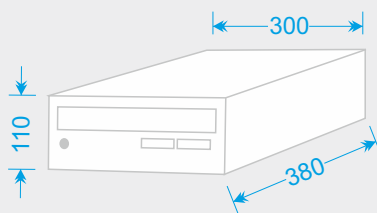
Abdeckprofil Modern Line

Briefkastenanlagen in Unterputzbauweise tragen nur minimal auf und verschwinden fast flächenbündig in der Wand. Ein 15 mm auftragendes Modern Line Abdeckprofil überdeckt 30 mm die umlaufende Putznut.

Jede Briefkastentür besitzt 2 Namensschilder ANPL. (Seite 18 Abb. 18/2)

Die Klingeltaster in der Standardausführung als ANP Kombiflächentaster (Seite 18 Abb.18/1) sind dabei bereits vorverdrahtet.

Die Briefkastenanlage kann in 2 Standardfarben gefertigt werden, weitere Farben sind gegen Aufpreis möglich. Weitere Formen, Größen und Ausführungen auf Anfrage.



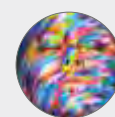
Anordnung des Postguts: liegend
gem. DIN EN13724



RAL 9007
Graualuminium
glatt matt



RAL 9016
Verkehrsweiß
glatt matt



RAL nach Wahl
+ 15% Aufpreis
glatt matt

Waagerechte Ausführung, Unterputz, Kastenmaß: 110 x 300 x 380 mm (HxBxT)

Anzahl	Anordnung	HxBxT*	PG	Artikel-Nr.***	Preis**
ohne SK Fach****					
1 Wohneinheit				a.A.	
2 Wohneinheiten				a.A.	
3 Wohneinheiten	3/1	390x360x380	4	BULB-031-xxxx	678 €
4 Wohneinheiten	4/1	500x360x380	4	BULB-041-xxxx	826 €
5 Wohneinheiten	5/1	610x360x380	4	BULB-051-xxxx	974 €
6 Wohneinheiten	6/1	720x360x380	4	BULB-061-xxxx	1.122 €
7 Wohneinheiten	7/1	830x360x380	4	BULB-071-xxxx	1.270 €
8 Wohneinheiten	8/2	500x660x380	4	BULB-082-xxxx	1.334 €
9 Wohneinheiten	9/2	610x660x380	4	BULB-092-xxxx	1.554 €
10 Wohneinheiten	10/2	610x660x380	4	BULB-102-xxxx	1.564 €
11 Wohneinheiten	11/2	720x660x380	4	BULB-112-xxxx	1.784 €
12 Wohneinheiten	12/2	720x660x380	4	BULB-122-xxxx	1.793 €
13 Wohneinheiten	13/2	830x660x380	4	BULB-132-xxxx	2.013 €
14 Wohneinheiten	14/2	830x660x380	4	BULB-142-xxxx	2.023 €
15 Wohneinheiten	15/3	610x960x380	4	BULB-153-xxxx	2.153 €
16 Wohneinheiten	16/4	720x960x380	4	BULB-163-xxxx	2.402 €
mit SK Fach****, vorverdrahtet für Audio mit TCS Sprechlochung (Seite 18 Abb. 18/7)					
1 Wohneinheit				a.A.	
2 Wohneinheiten				a.A.	
3 Wohneinheiten	3/2	390x660x380	4	BULA-032-xxxx	1.108 €
4 Wohneinheiten	4/2	390x660x380	4	BULA-042-xxxx	1.201 €
5 Wohneinheiten	5/2	500x660x380	4	BULA-052-xxxx	1.398 €
6 Wohneinheiten	6/2	500x660x380	4	BULA-062-xxxx	1.490 €
7 Wohneinheiten	7/2	610x660x380	4	BULA-072-xxxx	1.687 €
8 Wohneinheiten	8/2	610x660x380	4	BULA-082-xxxx	1.779 €
9 Wohneinheiten	9/3	500x960x380	4	BULA-093-xxxx	2.024 €
10 Wohneinheiten	10/3	500x960x380	4	BULA-103-xxxx	2.117 €
11 Wohneinheiten	11/3	610x960x380	4	BULA-113-xxxx	2.386 €
12 Wohneinheiten	12/3	610x960x380	4	BULA-123-xxxx	2.425 €
13 Wohneinheiten	13/4	500x1260x380	4	BULA-134-xxxx	2.651 €
14 Wohneinheiten	14/3	720x960x380	4	BULA-143-xxxx	2.786 €
15 Wohneinheiten	15/3	720x960x380	4	BULA-153-xxxx	2.826 €
16 Wohneinheiten	16/4	610x1260x380	4	BULA-164-xxxx	3.124 €
mit SK Fach****, vorverdrahtet für Audio / Video inkl. Kamera (Seite 18 Abb. 18/9)					
1 Wohneinheit				a.A.	
2 Wohneinheiten				a.A.	
3 Wohneinheiten	3/2	390x660x380	4	BULV-032-xxxx	1.464 €
4 Wohneinheiten	4/2	390x660x380	4	BULV-042-xxxx	1.557 €
5 Wohneinheiten	5/2	500x660x380	4	BULV-052-xxxx	1.754 €
6 Wohneinheiten	6/2	500x660x380	4	BULV-062-xxxx	1.846 €
7 Wohneinheiten	7/2	610x660x380	4	BULV-072-xxxx	2.043 €
8 Wohneinheiten	8/2	610x660x380	4	BULV-082-xxxx	2.136 €
9 Wohneinheiten	9/3	500x960x380	4	BULV-093-xxxx	2.380 €
10 Wohneinheiten	10/3	500x960x380	4	BULV-103-xxxx	2.473 €
11 Wohneinheiten	11/3	610x960x380	4	BULV-113-xxxx	2.742 €
12 Wohneinheiten	12/3	610x960x380	4	BULV-123-xxxx	2.781 €
13 Wohneinheiten	13/4	500x1260x380	4	BULV-134-xxxx	3.007 €
14 Wohneinheiten	14/3	720x960x380	4	BULV-143-xxxx	3.142 €
15 Wohneinheiten	15/3	720x960x380	4	BULV-153-xxxx	3.182 €
16 Wohneinheiten	16/4	610x1260x380	4	BULV-164-xxxx	3.480 €

* Anlagenmaße in mm inkl. Verkleidung (Modern Line)

** Unverbindliche Preisempfehlung ohne MwSt.

*** Bei Bestellung in der Artikelnummer die Stellen XXXX durch die gewünschte RAL-Nummer ersetzen

**** SK-Fach = Sprech-Klingel Fach

a.A. - auf Anfrage, da optisch nicht empfehlenswert



Beispielmodell 6/3, mit 6 Wohneinheiten
RAL 9007 - graualuminium
Abbildung zeigt Kastenmaß (HxBxT) 330 x 370 x 110 mm
Türanschlag DIN rechts, AVS Namensschild (Bild 18/5)

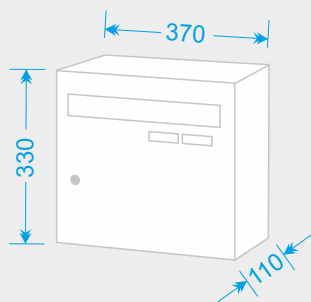
Verkleidung SpireLine

Briefkastenanlagen in freistehender Bauweise kommen gern zum Einsatz, wenn keine Auf- oder Unterputzmontage möglich ist. Sie wird komplett montiert geliefert und kann direkt auf einem passenden Fundament verschraubt werden (optional zum Einbetonieren).

Jede Briefkastentür besitzt 2 Namensschilder ANPL. (Seite 18 Abb. 18/2)

Die Klingeltaster in der Standardausführung als ANP Kombiflächentaster (Seite 18 Abb. 18/1) sind dabei bereits vorverdrahtet.

Die Briefkastenanlage kann in 2 Standardfarben gefertigt werden, weitere Farben sind gegen Aufpreis möglich. Weitere Formen, Größen und Ausführungen auf Anfrage.



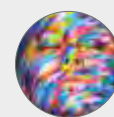
Anordnung des Postguts: stehend
Quereinwurf gem. DIN EN13724



RAL 9007
Graualuminium
glatt matt



RAL 9016
Verkehrsweiß
glatt matt



RAL nach Wahl
+ 15% Aufpreis
glatt matt

Senkrechte Ausführung, Freistehend, Kastenmaß: 330 x 370 x 100 mm (HxBxT)

Anzahl	Anordnung	HxBxT*	X-Wert*****	PG	Artikel-Nr.***	Preis**
ohne SK Fach****						
1 Wohneinheit	1/1	1500x500x180	420	4	BFSB-011-xxxx	616 €
2 Wohneinheiten	2/1	1500x500x180	420	4	BFSB-021-xxxx	664 €
3 Wohneinheiten	3/1	1500x500x180	420	4	BFSB-031-xxxx	712 €
4 Wohneinheiten	4/2	1500x870x180	790	4	BFSB-042-xxxx	914 €
5 Wohneinheiten	5/2	1500x870x180	790	4	BFSB-052-xxxx	1.035 €
6 Wohneinheiten	6/2	1500x870x180	790	4	BFSB-062-xxxx	1.045 €
7 Wohneinheiten	7/4	1500x1610x180	1530	4	BFSB-074-xxxx	1.405 €
8 Wohneinheiten	8/3	1500x1240x180	1160	4	BFSB-083-xxxx	1.368 €
9 Wohneinheiten	9/3	1500x1240x180	1160	4	BFSB-093-xxxx	1.378 €
10 Wohneinheiten	10/5	1500x1980x180	1900	4	BFSB-105-xxxx	1.664 €
11 Wohneinheiten	11/4	1500x1610x180	1530	4	BFSB-114-xxxx	1.701 €
12 Wohneinheiten	12/4	1500x1610x180	1530	4	BFSB-124-xxxx	1.710 €
13 Wohneinheiten	13/5	1500x1980x180	1900	4	BFSB-135-xxxx	2.024 €
14 Wohneinheiten	14/5	1500x1980x180	1900	4	BFSB-145-xxxx	2.033 €
15 Wohneinheiten	15/5	1500x1980x180	1900	4	BFSB-155-xxxx	2.043 €
16 Wohneinheiten	16/4	1600x1610x180	1530	4	BFSB-164-xxxx	2.044 €
mit SK Fach****, vorverdrahtet für Audio mit TCS Sprechlochung (Seite 18 Abb. 18/7)						
1 Wohneinheit	1/1	1500x500x180	420	4	BFSA-011-xxxx	734 €
2 Wohneinheiten	2/1	1500x500x180	420	4	BFSA-021-xxxx	812 €
3 Wohneinheiten	3/1	1500x500x180	420	4	BFSA-031-xxxx	890 €
4 Wohneinheiten	4/3	1500x1000x180	920	4	BFSA-043-xxxx	1.213 €
5 Wohneinheiten	5/2	1500x870x180	790	4	BFSA-052-xxxx	1.224 €
6 Wohneinheiten	6/2	1500x870x180	790	4	BFSA-062-xxxx	1.372 €
7 Wohneinheiten	7/4	1500x1610x180	1530	4	BFSA-074-xxxx	1.653 €
8 Wohneinheiten	8/3	1500x1240x180	1160	4	BFSA-083-xxxx	1.646 €
9 Wohneinheiten	9/5	1500x1980x180	1900	4	BFSA-095-xxxx	1.963 €
10 Wohneinheiten	10/4	1500x1610x180	1530	4	BFSA-104-xxxx	2.029 €
11 Wohneinheiten	11/4	1500x1610x180	1530	4	BFSA-114-xxxx	2.068 €
12 Wohneinheiten	12/5	1500x1740x180	1660	4	BFSA-125-xxxx	2.302 €
13 Wohneinheiten	13/5	1500x1980x180	1900	4	BFSA-135-xxxx	2.451 €
14 Wohneinheiten	14/5	1500x1980x180	1900	4	BFSA-145-xxxx	2.490 €
15 Wohneinheiten	15/4	1600x1610x180	1530	4	BFSA-154-xxxx	2.521 €
16 Wohneinheiten	16/5	1600x1740x180	1660	4	BFSA-165-xxxx	2.811 €
mit SK Fach****, vorverdrahtet für Audio / Video inkl. Kamera (Seite 18 Abb. 18/9)						
1 Wohneinheit	1/1	1700x500x180	420	4	BFSV-011-xxxx	1.090 €
2 Wohneinheiten	2/1	1700x500x180	420	4	BFSV-021-xxxx	1.153 €
3 Wohneinheiten	3/1	1700x500x180	420	4	BFSV-031-xxxx	1.231 €
4 Wohneinheiten	4/3	1700x1000x180	920	4	BFSV-043-xxxx	1.553 €
5 Wohneinheiten	5/2	1700x870x180	790	4	BFSV-052-xxxx	1.565 €
6 Wohneinheiten	6/2	1700x870x180	790	4	BFSV-062-xxxx	1.713 €
7 Wohneinheiten	7/4	1700x1610x180	1530	4	BFSV-074-xxxx	1.994 €
8 Wohneinheiten	8/3	1700x1240x180	1160	4	BFSV-083-xxxx	1.987 €
9 Wohneinheiten	9/5	1700x1980x180	1900	4	BFSV-095-xxxx	2.304 €
10 Wohneinheiten	10/4	1700x1610x180	1530	4	BFSV-104-xxxx	2.370 €
11 Wohneinheiten	11/4	1700x1610x180	1530	4	BFSV-114-xxxx	2.409 €
12 Wohneinheiten	12/5	1700x1740x180	1660	4	BFSV-125-xxxx	2.643 €
13 Wohneinheiten	13/5	1700x1980x180	1900	4	BFSV-135-xxxx	2.792 €
14 Wohneinheiten	14/5	1700x1980x180	1900	4	BFSV-145-xxxx	2.831 €
15 Wohneinheiten	15/4	1700x1610x180	1530	4	BFSV-154-xxxx	2.862 €
16 Wohneinheiten	16/5	1700x1740x180	1660	4	BFSV-165-xxxx	3.152 €

* Anlagenmaße in mm inkl. Verkleidung (Spire Line)

** Unverbindliche Preisempfehlung ohne MwSt.

*** Bei Bestellung in der Artikelnummer die Stellen XXXX durch die gewünschte RAL-Nummer ersetzen

**** SK-Fach = Sprech-Klingel Fach

***** Wert siehe Fundamentplan



Beispielmodell 6/2 mit 6 Wohneinheiten
RAL 9016 verkehrsweiß
Abbildung zeigt: Kastenmaß (HxBxT) 110 x 300 x 380 mm
Türanschlag DIN Rechts, ANP Namensschild klar (Bild 18/1)

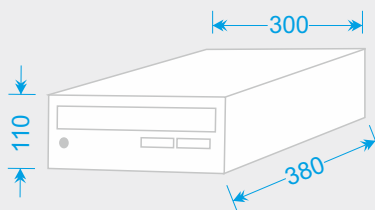
Verkleidung SpireLine

Briefkastenanlagen in freistehender Bauweise kommen gern zum Einsatz, wenn keine Auf- oder Unterputzmontage möglich ist. Sie wird komplett montiert geliefert und kann direkt auf einem passenden Fundament verschraubt werden (optional zum Einbetonieren).

Jede Briefkastentür besitzt 2 Namensschilder ANPL. (Seite 18 Abb. 18/2)

Die Klingeltaster in der Standardausführung als ANP Kombiflächentaster (Seite 18 Abb. 18/1) sind dabei bereits vorverdrahtet.

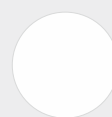
Die Briefkastenanlage kann in 2 Standardfarben gefertigt werden, weitere Farben sind gegen Aufpreis möglich. Weitere Formen, Größen und Ausführungen auf Anfrage.



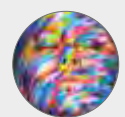
Anordnung des Postguts: liegend
gem. DIN EN13724



RAL 9007
Graualuminium
glatt matt



RAL 9016
Verkehrsweiß
glatt matt



RAL nach Wahl
+ 15% Aufpreis
glatt matt

Waagerechte Ausführung, Freistehend, Kastenmaß: 110 x 300 x 380 mm (HxBxT)

Anzahl	Anordnung	HxBxT*	X-Wert*****	PG	Artikel-Nr.***	Preis**
ohne SK Fach****						
1 Wohneinheit					a.A.	
2 Wohneinheiten					a.A.	
3 Wohneinheiten	3/1	1500x415x445	320	4	BFLB-031-xxxx	678 €
4 Wohneinheiten	4/1	1500x415x445	320	4	BFLB-041-xxxx	826 €
5 Wohneinheiten	5/1	1500x415x445	320	4	BFLB-051-xxxx	974 €
6 Wohneinheiten	6/1	1500x415x445	320	4	BFLB-061-xxxx	1.122 €
7 Wohneinheiten	7/1	1500x415x445	320	4	BFLB-071-xxxx	1.270 €
8 Wohneinheiten	8/2	1500x715x445	620	4	BFLB-082-xxxx	1.334 €
9 Wohneinheiten	9/2	1500x715x445	620	4	BFLB-092-xxxx	1.554 €
10 Wohneinheiten	10/2	1500x715x445	620	4	BFLB-102-xxxx	1.564 €
11 Wohneinheiten	11/2	1500x715x445	620	4	BFLB-112-xxxx	1.784 €
12 Wohneinheiten	12/2	1500x715x445	620	4	BFLB-122-xxxx	1.793 €
13 Wohneinheiten	13/2	1500x715x445	620	4	BFLB-132-xxxx	2.013 €
14 Wohneinheiten	14/2	1500x715x445	620	4	BFLB-142-xxxx	2.023 €
15 Wohneinheiten	15/3	1500x1015x445	920	4	BFLB-153-xxxx	2.153 €
16 Wohneinheiten	16/3	1500x1015x445	920	4	BFLB-163-xxxx	2.402 €
mit SK Fach****, vorverdrahtet für Audio mit TCS Sprechlochung (Seite 18 Abb. 18/7)						
1 Wohneinheit					a.A.	
2 Wohneinheiten					a.A.	
3 Wohneinheiten	3/2	1500x715x445	620	4	BFLA-032-xxxx	1.108 €
4 Wohneinheiten	4/2	1500x715x445	620	4	BFLA-042-xxxx	1.201 €
5 Wohneinheiten	5/2	1500x715x445	620	4	BFLA-052-xxxx	1.398 €
6 Wohneinheiten	6/2	1500x715x445	620	4	BFLA-062-xxxx	1.490 €
7 Wohneinheiten	7/2	1500x715x445	620	4	BFLA-072-xxxx	1.687 €
8 Wohneinheiten	8/2	1500x715x445	620	4	BFLA-082-xxxx	1.779 €
9 Wohneinheiten	9/3	1500x1015x445	920	4	BFLA-093-xxxx	2.024 €
10 Wohneinheiten	10/3	1500x1015x445	920	4	BFLA-103-xxxx	2.117 €
11 Wohneinheiten	11/3	1500x1015x445	920	4	BFLA-113-xxxx	2.386 €
12 Wohneinheiten	12/3	1500x1015x445	920	4	BFLA-123-xxxx	2.425 €
13 Wohneinheiten	13/4	1500x1315x445	1220	4	BFLA-134-xxxx	2.651 €
14 Wohneinheiten	14/3	1500x1015x445	920	4	BFLA-143-xxxx	2.786 €
15 Wohneinheiten	15/3	1500x1015x445	920	4	BFLA-153-xxxx	2.826 €
16 Wohneinheiten	16/4	1500x1315x445	1220	4	BFLA-163-xxxx	3.124 €
mit SK Fach****, vorverdrahtet für Audio / Video inkl. Kamera (Seite 18 Abb. 18/9)						
1 Wohneinheit					a.A.	
2 Wohneinheiten					a.A.	
3 Wohneinheiten	3/2	1700x715x445	620	4	BFLV-032-xxxx	1.464 €
4 Wohneinheiten	4/2	1700x715x445	620	4	BFLV-042-xxxx	1.557 €
5 Wohneinheiten	5/2	1700x715x445	620	4	BFLV-052-xxxx	1.754 €
6 Wohneinheiten	6/2	1700x715x445	620	4	BFLV-062-xxxx	1.846 €
7 Wohneinheiten	7/2	1700x715x445	620	4	BFLV-072-xxxx	2.043 €
8 Wohneinheiten	8/2	1700x715x445	620	4	BFLV-082-xxxx	2.136 €
9 Wohneinheiten	9/3	1700x1015x445	920	4	BFLV-093-xxxx	2.380 €
10 Wohneinheiten	10/3	1700x1015x445	920	4	BFLV-103-xxxx	2.473 €
11 Wohneinheiten	11/3	1700x1015x445	920	4	BFLV-113-xxxx	2.742 €
12 Wohneinheiten	12/3	1700x1015x445	920	4	BFLV-123-xxxx	2.781 €
13 Wohneinheiten	13/4	1700x1315x445	1220	4	BFLV-134-xxxx	3.007 €
14 Wohneinheiten	14/3	1700x1015x445	920	4	BFLV-143-xxxx	3.142 €
15 Wohneinheiten	15/3	1700x1015x445	920	4	BFLV-153-xxxx	3.182 €
16 Wohneinheiten	16/4	1700x1315x445	1220	4	BFLV-164-xxxx	3.480 €

* Anlagenmaße in mm inkl. Verkleidung (Modern Line)

** Unverbindliche Preisempfehlung ohne MwSt.

*** Bei Bestellung in der Artikelnummer die Stellen XXXX durch die gewünschte RAL-Nummer ersetzen

**** SK-Fach = Sprech-Klingel Fach

***** Wert siehe Fundamentplan

a.A. - auf Anfrage, da optisch nicht empfehlenswert



Innenstation
TASTA Audio
zur Aufputzmontage

ISW5010-0145



Innenstation
TASTA Audio PLUS
zur Aufputzmontage

ISW5031-0145



Vorkonfigurierte Türsprechanlagen für den Einbau in Briefkastenanlagen, Klingeltableaus oder bauseitigen Fronten mit Sprechgitter und Klingeltasten

Für 1 bis 16 Wohneinheiten

Einbau-Türlautsprecher zur Einbaumontage mit Barrierefrei-Symbolen

Innenstation zum Gegensprechen oder Freisprechen

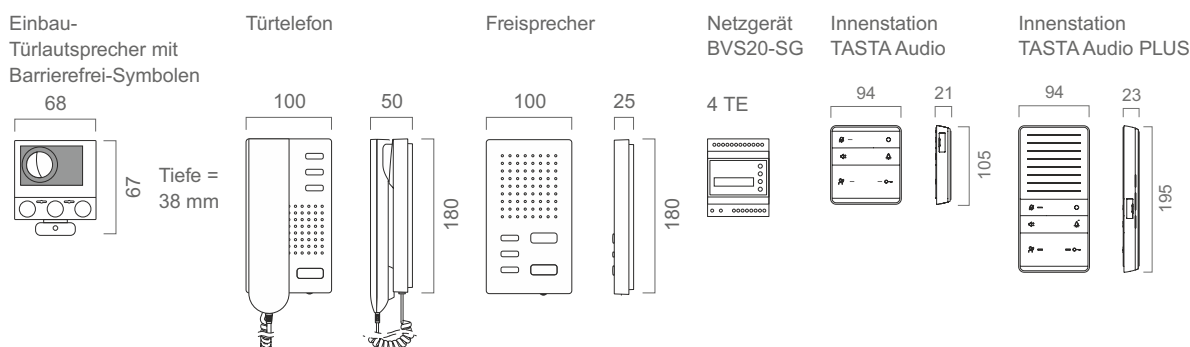
Inklusive Versorgungs- und Steuergerät

EINBAU-TÜRLAUTSPRECHER MIT BARRIEREFREI-SYMBOLEN

Anzahl	PG	Artikel-Nr. mit Türtelefon	Artikel-Nr. mit Freisprecher	Preis**
1 Wohneinheit	1	PAIH010/002	PAIF010/003	485 €
2 Wohneinheiten	1	PAIH020/002	PAIF020/003	565 €
3 Wohneinheiten	1	PAIH030/004	PAIF030/004	600 €
4 Wohneinheiten	1	PAIH040/004	PAIF040/004	673 €
5 Wohneinheiten	1	PAIH050/004	PAIF050/004	746 €
6 Wohneinheiten	1	PAIH060/004	PAIF060/004	819 €
7 Wohneinheiten	1	PAIH070/004	PAIF070/004	892 €
8 Wohneinheiten	1	PAIH080/004	PAIF080/004	965 €
9 Wohneinheiten	1	PAIH090/004	PAIF090/004	1.038 €
10 Wohneinheiten	1	PAIH100/004	PAIF100/004	1.111 €
11 Wohneinheiten	1	PAIH110/004	PAIF110/004	1.184 €
12 Wohneinheiten	1	PAIH120/004	PAIF120/004	1.257 €
13 Wohneinheiten	1	PAIH130/004	PAIF130/004	1.330 €
14 Wohneinheiten	1	PAIH140/004	PAIF140/004	1.403 €
15 Wohneinheiten	1	PAIH150/004	PAIF150/004	1.476 €
16 Wohneinheiten	1	PAIH160/004	PAIF160/004	1.549 €

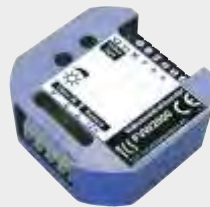
Anzahl	PG	Artikel-Nr. mit TASTA Audio	Artikel-Nr. mit TASTA Audio PLUS	Preis**
1 Wohneinheit	1	PPIF01/01	PAIF010/002	485 €
2 Wohneinheiten	1	PPIF02/01	PAIF020/002	565 €
3 Wohneinheiten	1	PPIF03/01	PAIF030/002	680 €
4 Wohneinheiten	1	PPIF04/01	PAIF040/002	770 €
5 Wohneinheiten	1	PPIF05/01	PAIF050/002	860 €
6 Wohneinheiten	1	PPIF06/01	PAIF060/002	950 €
7 Wohneinheiten	1	PPIF07/01	PAIF070/002	1.040 €
8 Wohneinheiten	1	PPIF08/01	PAIF080/002	1.130 €
9 Wohneinheiten	1	PPIF09/01	PAIF090/002	1.220 €
10 Wohneinheiten	1	PPIF10/01	PAIF100/002	1.310 €
11 Wohneinheiten	1	PPIF11/01	PAIF110/002	1.400 €
12 Wohneinheiten	1	PPIF12/01	PAIF120/002	1.490 €
13 Wohneinheiten	1	PPIF13/01	PAIF130/002	1.580 €
14 Wohneinheiten	1	PPIF14/01	PAIF140/002	1.670 €
15 Wohneinheiten	1	PPIF15/01	PAIF150/002	1.760 €
16 Wohneinheiten	1	PPIF16/01	PAIF160/002	1.850 €

VERMASSUNG (IN MM)



** Unverbindliche Preisempfehlung ohne MwSt.

VIDEO:PACKS
FÜR BRIEFKÄSTEN MIT BAUSEITIGER KAMERA



Vorkonfigurierte Video-Türsprechanlagen für den Einbau in Briefkästen mit bauseitiger Kamera in 6-Draht Technik

Für 1 bis 16 Wohneinheiten

Video-Innenstation mit 8,9 cm (3.5") Digitaldisplay

Einbau-Türlautsprecher zur Einbaumontage mit Barrierefrei-Symbolen

Inklusive Versorgungs- und Steuergerät und Videozweidrahtsender (UP)

VARIANTEN



VIDEO:PACKS für Briefkastenanlagen mit Einbau-Türlautsprecher und Video-Türtelefon

EINBAU-TÜRLAUTSPRECHER MIT BARRIEREFREI-SYMBOLEN

Anzahl	Artikel-Nr. mit Video-Türtelefon	Preis**	Artikel-Nr. mit TASTA Video	Preis**
1 Wohneinheit	PVIH010/001	775 €	PVIF010/001	875 €
2 Wohneinheiten	PVIH020/001	947 €	PVIF020/001	1.147 €
3 Wohneinheiten	PVIH030/001	1.119 €	PVIF030/001	1.419 €
4 Wohneinheiten	PVIH040/001	1.291 €	PVIF040/001	1.691 €
5 Wohneinheiten	PVIH050/001	1.463 €	PVIF050/001	1.963 €
6 Wohneinheiten	PVIH060/001	1.635 €	PVIF060/001	2.235 €
7 Wohneinheiten	PVIH070/001	1.807 €	PVIF070/001	2.507 €
8 Wohneinheiten	PVIH080/001	1.994 €	PVIF080/001	2.794 €
9 Wohneinheiten	PVIH090/001	2.166 €	PVIF090/001	3.066 €
10 Wohneinheiten	PVIH100/001	2.338 €	PVIF100/001	3.338 €
11 Wohneinheiten	PVIH110/001	2.510 €	PVIF110/001	3.610 €
12 Wohneinheiten	PVIH120/001	2.682 €	PVIF120/001	3.882 €
13 Wohneinheiten	PVIH130/001	2.854 €	PVIF130/001	4.154 €
14 Wohneinheiten	PVIH140/001	3.026 €	PVIF140/001	4.426 €
15 Wohneinheiten	PVIH150/001	3.198 €	PVIF150/001	4.698 €
16 Wohneinheiten	PVIH160/001	3.370 €	PVIF160/001	4.970 €

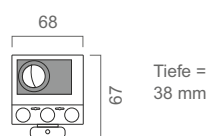
Aktuelle Preise: www.tcsag.de/download

Hinweise

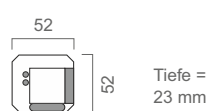
Bei sternförmiger Verdrahtung bitte Videoverteiler planen.
Bis zu zwei Videoverteiler können zusätzlich versorgt werden (siehe Systemübersicht).

VERMASSUNG (IN MM)

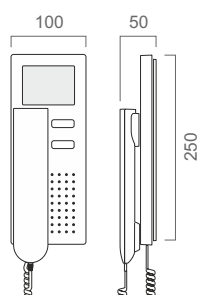
Einbau-
Türlautsprecher mit
Barrierefrei-Symbolen



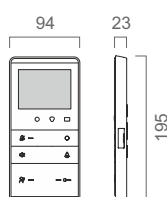
Videozweidrahtsender (UP)



Video-Türtelefon



Video-Innenstation
TASTA Video



Netzgerät
VBVS05-SG



Verwendung ab 8 Wohneinheiten:

Netzgerät
NBV2600-0400

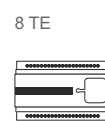




Abb.: 18/1 - ohne Aufpreis
ANPL-Kombiflächenklingeltaster
Lichttaster bzw. Namensschild.
Stanzmaß 71,3 x 19,3 mm

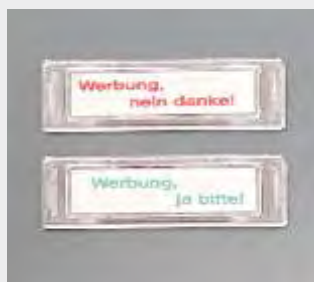


Abb.: 18/2 - ohne Aufpreis
ANPL- 2. Namensschild
Werbung nein danke / ja bitte



Abb.: 18/3 - gegen Aufpreis
ANPL- 2. Namensschild
Digitales Namensschild TCS
Sichtfläche 64 x 15 mm,
flächenbündig eingebaut.



Abb.: 18/4 - gegen Aufpreis
AV2 Alu-Klingeltaster oder Lichttaster
Stanzmaß 71,3 x 19,3 mm



Abb.: 18/5 - gegen Aufpreis
AVS Tastereinheit, Einschraub-Taster
Edelstahl, wahlweise flächenbündig,
mit /ohne LED Ringbeleuchtung
AVS Namensschild Sichtmaß 50 x 16 mm



Abb.: 18/6 - gegen Aufpreis
AVS-BIG Namensschild mit/ohne
Edelstahl Einschraubtaster Sichtmaß
77 x 27 mm, nach außen aufklappbar
für Namenwechsel und Anschluss



Abb.: 18/7 - ohne Aufpreis
Sprechloch für TCS Lautsprecher



Abb.: 18/8 - gegen Aufpreis
TCS Video Einbau Türstation
Carus Argos



Abb.: 18/9 - gegen Aufpreis
CCD Dome Kamera
Manuell Schwenkbar für
TCS Video Anlagen



Abb.: 18/10 - gegen Aufpreis
TCS Schlüsselschaltermodul



Abb.: 18/11 - gegen Aufpreis
TCS Codeschloßmodul



Abb.: 18/12 - gegen Aufpreis
TCS Transponderlesermodul



Abb.: 18/13 - gegen Aufpreis
Gravuren: Folien- Ein- oder
Durchgravur, auch mit Vorstand,
sowie Firmen-Logos oder ähnlich



Abb.: 18/14 - gegen Aufpreis
Entnahmesicherung: Stopp dem
Postklau - verhindert den schnellen
Zugriff von außen durch die Klappe



Abb.: 18/15 - gegen Aufpreis
Briefeinwurfklappensperre Stopy:
Befestigung von Außen über das
Namensschild



Abb.: 19/1 gegen Aufpreis Bewegungsmelder 12 V AC/DC, 0,7 A ca 30 Sec. Einschaltdauer



Abb.: 19/2 - gegen Aufpreis Dämmerungsschalter 12 V AC/DC, 8 A



Abb.: 19/3 - gegen Aufpreis Mechanisches Paketfachschloss, für die einmalige Zustellung eines Paketes

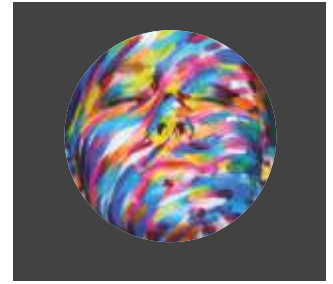


Abb.: 19/4 - 15% Aufpreis andere RAL Farben möglich Glanzgrad: Glatt Matt Bei Bestellung XXXX der Bestellnr. durch die RAL Nummer ersetzen



Abb.: 19/5 - bitte anfragen Briefkastenanlagen auch als Türseitenteilanlagen mit/ohne Sprech-Klingelfach möglich

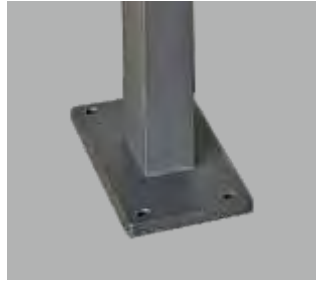
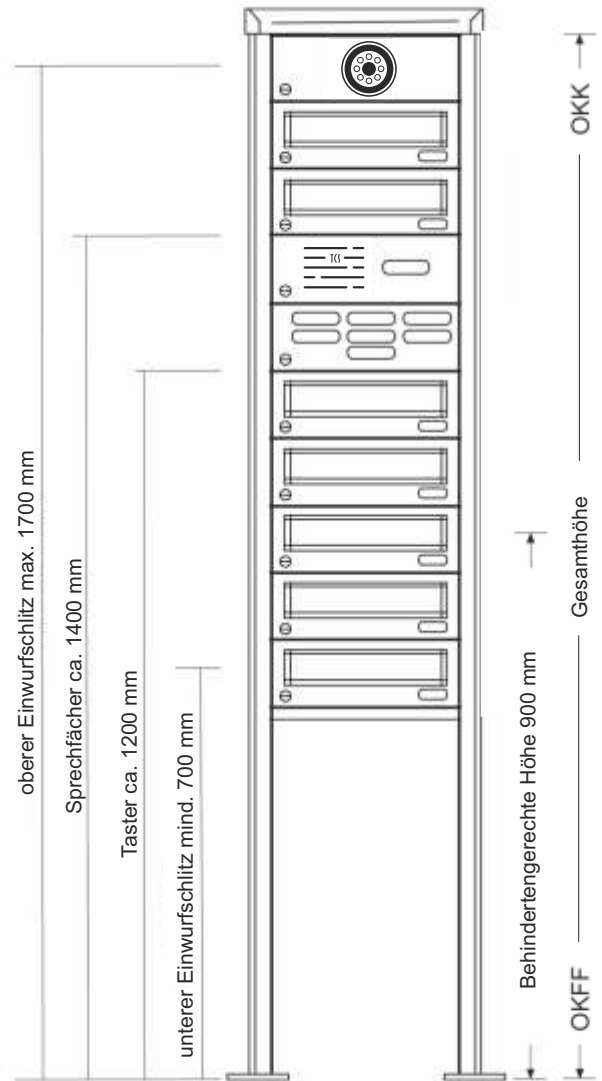


Abb.: 19/6 - ohne Aufpreis Fußplatte: 220 x 100 x 10 mm (LxBxT) Lochdurchmesser: 10,5 mm bei Bestellung bitte angeben: zum Einbetonieren / mit Fußplatte



Abb.: 19/7 - bitte anfragen Pafory Brief-Paketkastenkombination. Zu jedem Briefkasten gehört ein Paketfach. Einfache und schnelle Zustellung: Klingeln, Scannen, Paketfach öffnen.



Empfohlene Anlagenhöhe ohne Bodeneinstand: ab OKFF (Oberkante Fertigfußboden) bis OKK (Oberkante Kasten):

bis 260 mm = 1100 mm Gesamthöhe
 261 - 550 mm = 1200 mm Gesamthöhe
 551 - 880 mm = 1400 mm Gesamthöhe
 881 - 990 mm = 1600 mm Gesamthöhe
 ab 991 mm = 1700 mm Gesamthöhe

bei Anlagen zum Einbetonieren 400 mm dazurechnen

Weitere Ständer für größere Anlagen bzw. höheres Gewicht sind auf Anfrage lieferbar.

Abb.: 19/10 - Aufstellungshinweise



Abb.: 19/8 - gegen Aufpreis TCS Parcel - Box. Läßt sich auch mit Anlagen kombinieren. Zustellung gem. Parcel Lock System



Hier sehen Sie wie einfach an der Pafory Anlage zugestellt werden kann.



TCS TürControlSysteme AG
Geschwister-Scholl-Straße 7
D-39307 Genthin

Zentrale +49 3933 8799-10
Fax +49 3933 8799-11

E-Mail info@tcsag.de
Web www.tcsag.de

TCS TürControlSysteme GmbH
Österreich
Gewerbepark C10
A-2821 Lanzenkirchen

Zentrale +43 2627 45266-0
Fax +43 2627 45266-20

E-Mail office@tcs-austria.at
Web www.tcs-austria.at

ANGEBOTE

Telefon +49 4194 9881-166
Fax +49 4194 9881-169
E-Mail angebote@tcsag.de

VERKAUF

Telefon +49 4194 9881-144
Fax +49 4194 9881-149
E-Mail verkauf@tcsag.de

SCHULUNGEN

Telefon +49 4194 9881-155
Fax +49 4194 9881-159
E-Mail schulungen@tcsag.de

HOTLINE

Telefon +49 4194 9881-188
Fax +49 4194 9881-189
E-Mail hotline@tcsag.de



Überreicht durch

