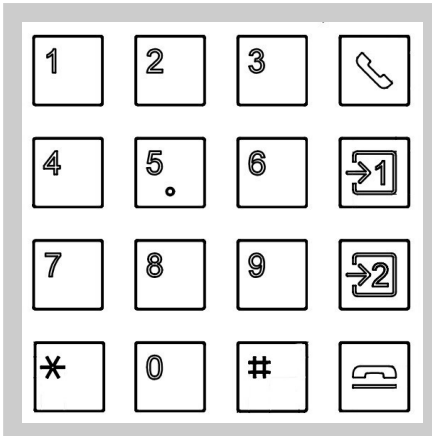


1. Funktionalität

Die Komponenten aus den aufgeführten Sonderartikeln, kombiniert mit einem :BUS Steuergerät und einem TK-Interface (FBO1100-0400) bilden die Funktion eines Telefons in der Außenstation nach. Über die Tastatur kann eine Rufnummer eingegeben und dann eine Telefonverbindung aufgebaut werden.



Können als Zeichen zur Eingabe der Rufnummer verwendet werden.



Stellen Kurzwahl-tasten dar, die gespeicherte Rufnummern anrufen. Der Zusammenhang zwischen Kurzwahl und Wahlspeicher im FBO1100 ist: Kurzwahl 1 = WSp 11 / Kurzwahl 2 = WSp. 12



Stellt die Wahlstarttaste dar, muss **nach** der Eingabe der Zeichen zur Rufnummer betätigt werden.



Stellt die Sprechendetaste dar, kann zum Abbruch der Telefonverbindung verwendet werden. Legt der angerufene Teilnehmer auf, dann beendet das TK-Interface auch die Sprechverbindung am :BUS.

1.1 Funktionalität, Beispiele

Zu realen Anwendungsszenarien hier je ein Beispiel für die Eingabe einer Rufnummer und dem Start der Kurzwahl.



Die Rufnummer 03933 879910 soll angerufen werden. Wird die Wahlstarttaste als erste Taste gedrückt, kommt keine Verbindung zu stande !

Soll das Gespräch durch den Anrufenden an der Außenstation aktiv beendet werden, dann die Sprechendetaste drücken:



Die Rufnummer aus dem Wahlspeicher 11 des FBO1100 soll angerufen werden, ohne Wahlziffern eingeben zu müssen. Dazu wird nur die Kurzwahl-taste 1 gedrückt (**nicht zusätzlich** die Wahlstarttaste) Soll das Gespräch durch den Anrufenden an der Außenstation aktiv beendet werden, dann die Sprechendetaste drücken:



Eine Vorlage für eine **Bedienungsanleitung** mit Rufnummertabelle finden Sie auf der letzten [Seite](#) dieses Dokuments.

Klicken Sie die Felder an um Ziel und Rufnummer zu **editieren** ! Danach können Sie das Blatt ausdrucken.

DIN A4 hoch

S-34672 / S-33964-1 / S-33717 Anwendungsbeispiel

Thema:

TCS

TürControlSysteme AG
Geschwister-Scholl-Str. 7
39307 Genthin

Autor: Henry Winkelmann

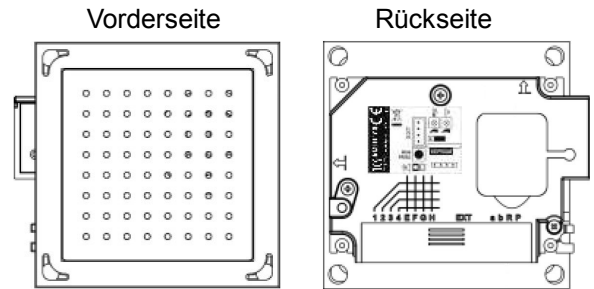
Version: 5A Seite: 1 von: 7

zuletzt bearbeitet: 16.08.17 16:59:15

2. Komponenten

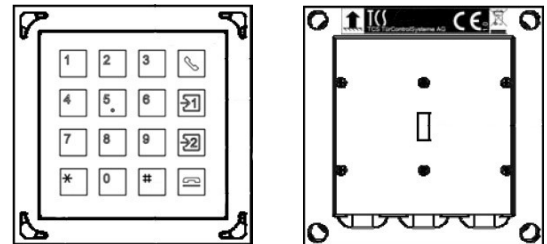
Sprechenmodul

Das Sprechenmodul basiert auf der ASI11000, montiert auf einem AMI Rahmen. Diese Version ist als Standard aus dem Produktprogramm gestrichen worden, weil es den Nachfolger AMI11110 gibt. Für diese Anwendung steht das AMI11100 aber zur Verfügung.



Tastaturmodul

Das Tastaturmodul basiert auf dem AMI10300 und wird mit einer angepassten Tastaturbedruckung ausgeliefert.



Adapter

Um die beiden Module miteinander zu verbinden, wird ein spezieller Adapter verwendet. Er besteht aus einer Leiterplatte mit Stiften und einer Flachbandleitung.



! Weitere, für den Betrieb notwendige Komponenten

FBO1100-0400 als TK-Interface wie auch ein BUS Steuergerät BVS20 oder VBVS05. Beide sind nicht im Lieferumfang der S-Artikel enthalten!

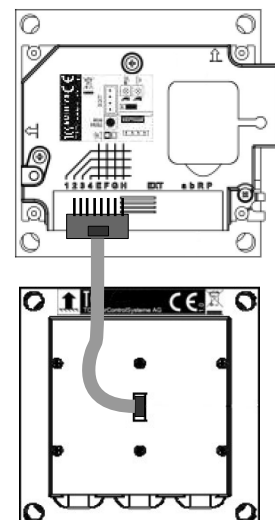
2.1. Komponenten, verbinden

Verbindung untereinander herstellen

Das Sprechenmodul wird durch eine spätere Programmierung / Konfiguration so eingestellt, dass ein Tastendruck (Ziffer aus der Rufnummer) an das FBO1100 über den :BUS übertragen wird. Daher muss das Tastaturmodul mit dem Sprechenmodul über den Adapter verbunden werden.

Verbindung zum :BUS herstellen

Das Sprechenmodul wird über die Signale a, b, P mit einem TCS:BUS verbunden, an dem auch das FBO1100 angeschlossen sein muss.



! **ACHTUNG:** Es kann immer nur eine Kopplung zwischen einem S-Artikel und einem FBO1100 geben. Es ist nicht möglich mehrere S-Artikel mit einem FBO1100 zu betreiben!

DIN A4 hoch

S-34672 / S-33964-1 / S-33717 Anwendungsbeispiel

Thema:

TCS

TürControlSysteme AG
Geschwister-Scholl-Str. 7
39307 Genthin

Autor: Henry Winkelmann

Version: 5A Seite: 2 von: 7

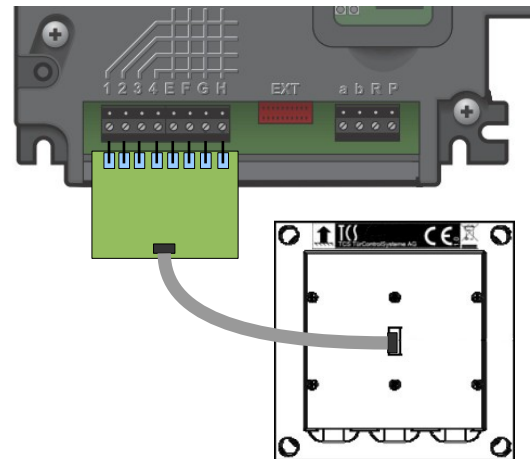
zuletzt bearbeitet: 16.08.17 16:59:15

2.1.1 Komponenten, verbinden

Detail:

Anklemmen des Adapters am ASI11000

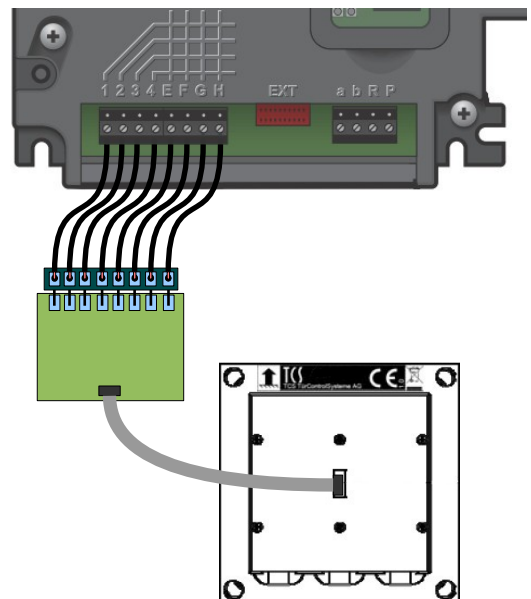
Alle 8 Stifte der Adapterplatine müssen in die Matrix-Klemmenpunkte des ASI11000 gesteckt und fixiert werden! Hierbei wird die steckbare Klemmleiste am Adapter nicht verwendet (abgezogen)



Detail 2:

Anklemmen des Adapters am ASI11000, abgesetzt über Adern.

Für den Fall, dass es aus mechanischen Gründen nicht möglich sein sollte, den Adapter direkt an die Klemmen des ASI11000 zu klemmen, gibt es eine zusätzliche, steckbare Klemmleiste im Lieferumfang. Diese kann zur Kopplung über Adern genutzt werden. Achten Sie bitte darauf, keine Vertauschung in der Abfolge der Adern zu „erzeugen“.



DIN A4 hoch

S-34672 / S-33964-1 / S-33717
Anwendungsbeispiel

Thema:

TCS

TürControlSysteme AG
Geschwister-Scholl-Str. 7
39307 Genthin

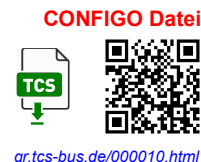
Autor: Henry Winkelmann

Version: 5A Seite: 3 von: 7

zuletzt bearbeitet: 16.08.17 16:59:15

3. Konfiguration der Komponenten

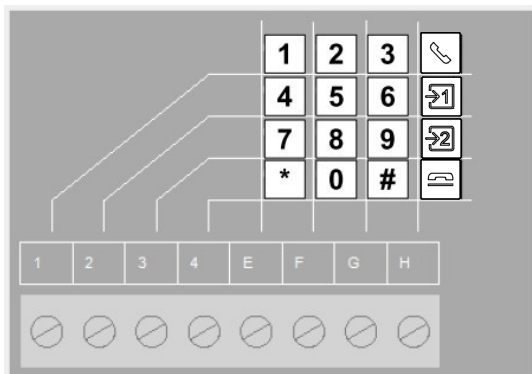
In den Sonderartikeln enthalten ist der ASI11000. Er muss programmiert werden. Das ebenfalls notwendige FBO1100 am TCS:BUS muss auch programmiert werden. Um die Programmierung zu vereinfachen, stellen wir eine CONFIGO Datei als Vorlage bereit. Sie kann über diesen Link als Download geladen werden:



- !** (1) Der Download funktioniert nicht mit dem **Internet Explorer** !
 (2) Die geladene Datei erst **speichern**, dann mit dem CONFIGO aufrufen. Ein direktes **Öffnen** aus dem Download heraus funktioniert mit dem CONFIGO nicht !

3.1 Programmierdaten selbst im ASI11000 konfigurieren

Wollen Sie die Programmierung des ASI11000 selbstständig vornehmen, dann müssen die Tastenknoten mit folgenden Funktionen programmiert werden:



1	Steuerfunktion(1)	7	Steuerfunktion(7)
2	Steuerfunktion(2)	8	Steuerfunktion(8)
3	Steuerfunktion(3)	9	Steuerfunktion(9)
4	Steuerfunktion(4)	0	Steuerfunktion(10)
5	Steuerfunktion(5)	*	Steuerfunktion(11)
6	Steuerfunktion(6)	#	Steuerfunktion(12)

Nachfolgend verwendete Abkürzungen:

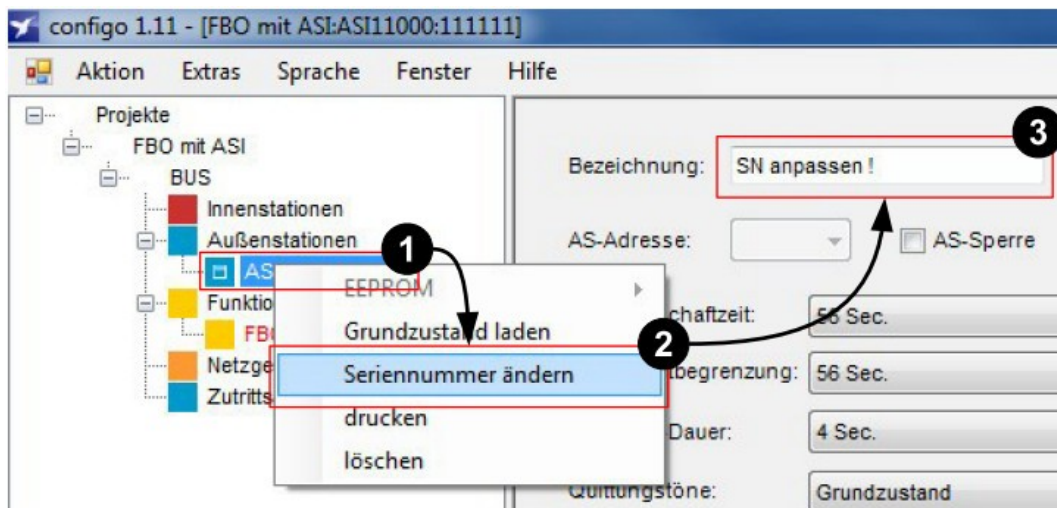
WSp: Wahlspeicher im TK-Interface
 SN: Seriennummer für TCS:BUS Protokolle
 Türruf: TCS:BUS Funktion zur Rufen des TK-Interface
 Steuerf. TCS:BUS Funktion zum Auslösen von Aktionen

- Türruf(WSp 10) z.B. SN=1008 → Wahlstart nach Zifferneingabe
- Türruf(WSp 11) z.B. SN=1009 → Kurzwahl 1
- Türruf(WSp 12) z.B. SN=1010 → Kurzwahl 2
- Steuerfunktion(13) = Sprechende

! **ACHTUNG:** Die Seriennummer (SN) der zu programmierenden Türrufe hängt von der **Blocknummer** des gerufenen TK-Interface ab. (Ggf.Hinweise in der Produktinformation lesen)

<i>DIN A4 hoch</i>		S-34672 / S-33964-1 / S-33717	
		Anwendungsbeispiel	
Thema:		Autor: Henry Winkelmann	
TCS	TürControlSysteme AG	Version: 5A	Seite: 4 von: 7
	Geschwister-Scholl-Str. 7 39307 Genthin	zuletzt bearbeitet: 16.08.17 16:59:15	

3.2 SN des ASI im CONFIGO an das reale Gerät anpassen:



Schritt (1) + (2) RMAusTaste + Seriennummer ändern

Schritt (3) Bezeichnung an Projekt anpassen

Abschluss: Daten zum ASI11000 übertragen, löscht die rote Markierung des ASI11000.

3.3 SN des FBO1100 im CONFIGO an das reale Gerät anpassen:



Schritt (1) + (2) RMAusTaste + Seriennummer ändern

Schritt (3) Bezeichnung an Projekt anpassen

Abschluss: Daten zum FBO1100 übertragen, löscht die rote Markierung des ASI11000.

Ggf schon jetzt die CONFIGO Daten speichern!

DIN A4 hoch

S-34672 / S-33964-1 / S-33717 Anwendungsbeispiel

Thema:

TCS

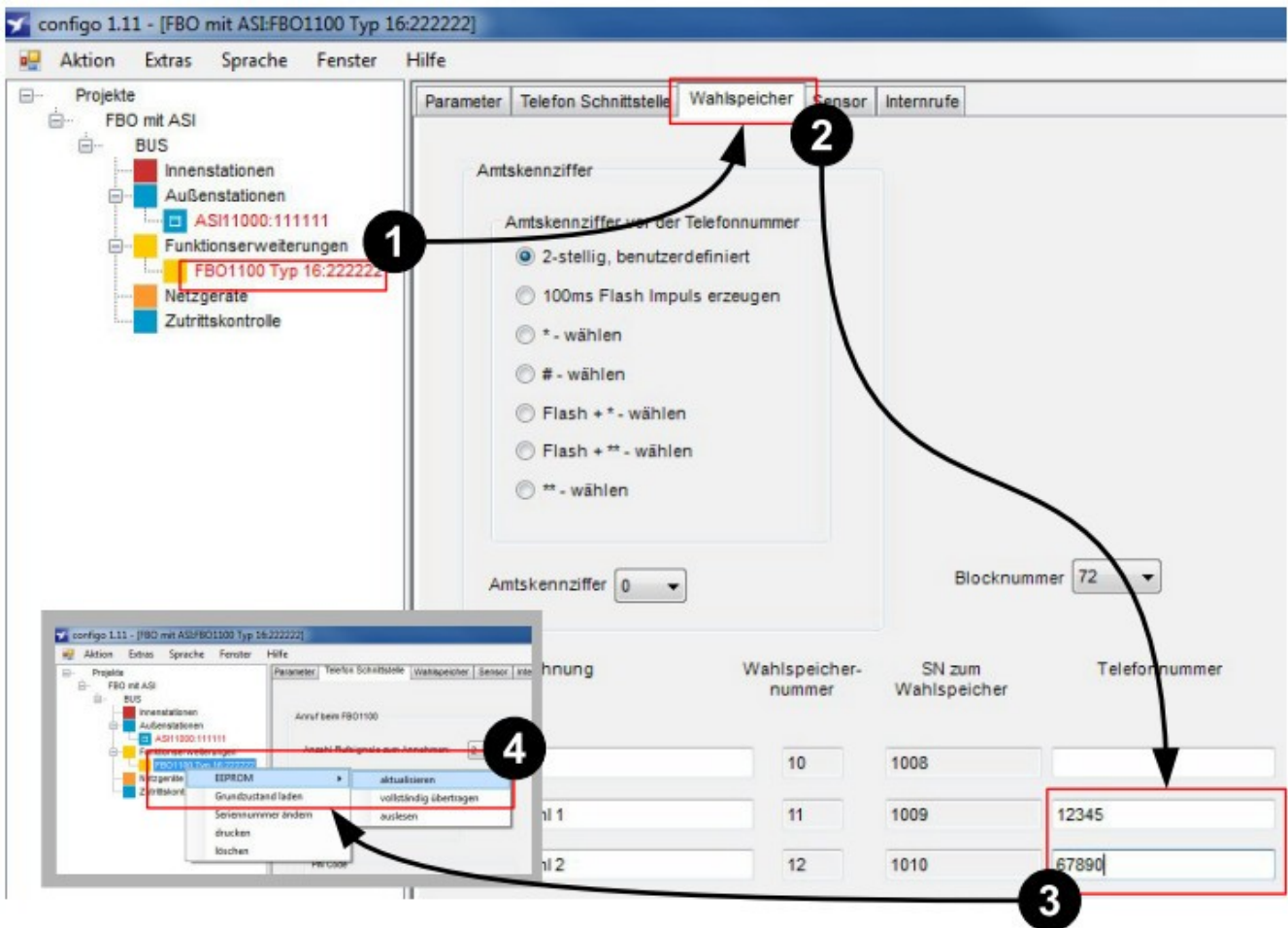
TürControlSysteme AG
Geschwister-Scholl-Str. 7
39307 Genthin

Autor: Henry Winkelmann

Version: 5A Seite: 5 von: 7

zuletzt bearbeitet: 16.08.17 16:59:15

3.4 ggf. die Kurzwahl Rufnummern in den Wahlspeichern programmieren



- Schritt (1)** FBO1100 öffnen
- Schritt (2)** Register Wahlspeicher öffnen
- Schritt (3)** Telefonrufnummern passend zur Kurzwahl eintragen
- Schritt (4)** geänderte Daten zum FBO1100 übertragen

Jetzt die CONFIGO Daten speichern!

TCS Hotline Deutschland

Tel.: 04194 9881-188 FAX: 04194 988-189 Mail: hotline@tcsag.de

Hauptsitz

TCS TürControlSysteme AG, Geschwister-Scholl-Str. 7, 39307 Genthin

Tel.: 03933 8799-10

FAX: 03933 8799-11

www.tcsag.de

Dieses Anwendungsbsp.



qr.tcs-bus.de/000011html

DIN A4 hoch

S-34672 / S-33964-1 / S-33717

Anwendungsbeispiel

Thema:

TCS





TürControlSysteme AG
Geschwister-Scholl-Str. 7
39307 Genthin

Autor: Henry Winkelmann

Version: 5A Seite: 6 von: 7

zuletzt bearbeitet: 16.08.17 16:59:15

Hinweise zur Bedienung:

1	2	3	
4	5.	6	
7	8	9	
*	0	#	

Rufnummer direkt wählen:

Die Beispiel-Rufnummer 39330910 soll angerufen werden

3	9	3	...	1	0	
---	---	---	-----	---	---	---

Gespräch beenden:



Ziel:	Rufnummer:	
		
		